

UNI EN 795:2012

**A** **B** **C** **D** **E**





## Dispositivi di ancoraggio portatili

Prodotti progettati per creare un ancoraggio provvisorio sicuro in ogni situazione di lavoro

### CARATTERISTICHE GENERALI:

Dispositivi d'ancoraggio portatili per garantire le lavorazioni in massima sicurezza in tutte quelle operazioni in cui non è presente alcun ancoraggio fisso.

- Leggerezza dei materiali;
- Funzionalità e rapidità di utilizzo del prodotto;
- Con una corretta formazione sull'utilizzo dei prodotti è possibile lavorare in perfetta SICUREZZA anche senza la presenza di ancoraggi fissi;
- Permettono di lavorare in SICUREZZA con il posizionamento di pochi ancoraggi;
- Adattabilità su muri, porte, finestre, capannoni, fabbricati civili e industriali, putrelle, macchinari.

Sono disponibili ulteriori informazioni dei nostri prodotti nel nostro sito: [www.sicurpal.it](http://www.sicurpal.it)



GARANZIA  
10 ANNI



### Door bar

- Punto d'ancoraggio provvisorio progettato per essere montato su una porta
- Utilizzabile da due operatori contemporaneamente
- Massima adattabilità di utilizzo grazie alla possibilità di regolazione da 60cm a 125cm
- Installabile su porte, finestre, lucernai
- Costruito in alluminio e acciaio
- Certificato UNI EN 795 tipo B
- Carico di rottura 13kN

Cod. 001554



### Wall Point

- Punto d'ancoraggio provvisorio per fissaggio su muri o cordoli portanti
- Può essere installato su cordoli di dimensione da 60mm a 360mm
- Blocco mediante 2 comode viti a ghiera
- Certificato UNI EN 795 tipo B
- Portata massima 25 kN

Cod. 001556



### Beam Anchor

- Punto d'ancoraggio provvisorio per putrella metallica a T, H e I.
- Può essere installato su strutture con base variabile
- Utilizzabile da un operatore
- Costruito in Alluminio e Ottone
- Conforme alla norma UNI EN 795 tipo B

Cod. 001555 - da 70 a 150 mm  
Cod. 001720 - da 150 a 290 mm



### Ancoraggio estraibile A1

- Punto d'ancoraggio estraibile con pulsante di sgancio utilizzabile da due persone contemporaneamente
- Costruito in acciaio inox
- Carico applicabile 10 kN
- Certificato UNI EN 795 tipo B

Cod. 001588 - golfare  
Cod. 001589 - barra femmina

# DISPOSITIVI DI ANCORAGGIO SINGOLI FISSI

## DISPOSITIVI DI ANCORAGGIO SINGOLI FISSI



### Dispositivi di ancoraggio di tipo A

L'ancoraggio fisso di tipo A omnidirezionale pensato per ottimizzare il tuo lavoro

#### CARATTERISTICHE GENERALI:

- Prodotto conforme e certificato secondo le norme UNI EN 795:2012, CEN/TS 16415:2013, UNI 11578:2015 tipo A;
- Struttura interamente in acciaio INOX AISI 304 contro la corrosione;
- Costi di montaggio ridotti;
- Studiati per ottimizzare la SICUREZZA e la funzionalità del lavoro;
- Fissaggio studiato per dare garanzie nel tempo e per ridurre i carichi sui supporti;
- Studiati per non creare problemi di infiltrazioni meteoriche;
- Prodotti con garanzia 10 anni.

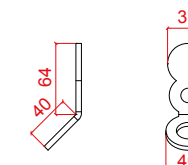
Sono disponibili ulteriori informazioni dei nostri prodotti nel nostro sito: [www.sicurpal.it](http://www.sicurpal.it)



### Infinity

- Punto d'ancoraggio in acciaio inox per una persona
- Fissaggio mediante unica barra filettata  $\varnothing \leq 12\text{mm}$
- Cartello di segnalazione integrato.

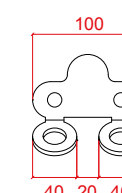
Cod. 001160



### Double Infinity

- Doppio punto d'ancoraggio in acciaio inox per una persona
- Fissaggio mediante due barre filettate  $\varnothing \leq 12\text{mm}$
- Cartello di segnalazione integrato

Cod. 001161

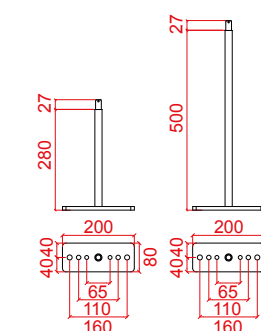


### ST8

- Palo con golfare in acciaio INOX AISI 304 ST8 alto 30 e 50 cm con piastra a due fori;
- Fissaggio con due barre  $\varnothing \leq 12\text{mm}$  o con viti da legno o con contropiastra;
- Ideale per evitare l'effetto pendolo nelle coperture a due falde;
- Ideale come punto di fissaggio della linea di salita a fianco del lucernario.

Cod. 001483 - h30

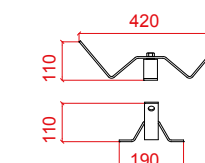
Cod. 001575 - h50



### STR

- Fissaggio con due barre  $\varnothing \leq 12\text{mm}$  con dado e controdado;
- Ideale per evitare l'effetto pendolo nelle coperture a quattro falde;
- Deve essere posizionato a livello di appoggio del coppo di colmo.

Cod. 000182



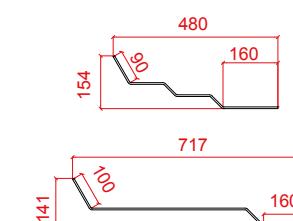
### STC

- Fissaggio con due barre  $\varnothing \leq 12\text{mm}$  con dado e controdado;
- Ideale per evitare l'effetto pendolo nelle coperture a due falde;
- Deve essere posizionato livello di appoggio delle tegole.

Cod. 000183 - stc

Cod. 001033 - stc ardesia

Cod. 002525 - stc zincato



### Disassamento STC

- Fissaggio con due bulloni  $\varnothing 12 \times 30\text{mm}$  con dado e rondella autobloccante;
- Studiato per facilitare l'allineamento tra dispositivo STC (Art. 000183) e tegola.

Cod. 000074 - DIS

Cod. 002614 - DIS zincato

